



ARRET TECHNIQUE

CLIENT : BOLUDA NTE-ST NAZAIRE

NAVIRE : ST DENIS

DATE : JANV. – FÉV. 2012



Rapport photos de l'arrêt technique

Visite sur site avant intervention



24 janvier 2012 : début du démontage complet en machine



Manutention du moteur de son châssis au carlingage



Installation de la grue



Découpage du pont supérieur pour préparer l'accès pour la sortie du moteur



Dépose du pont supérieur



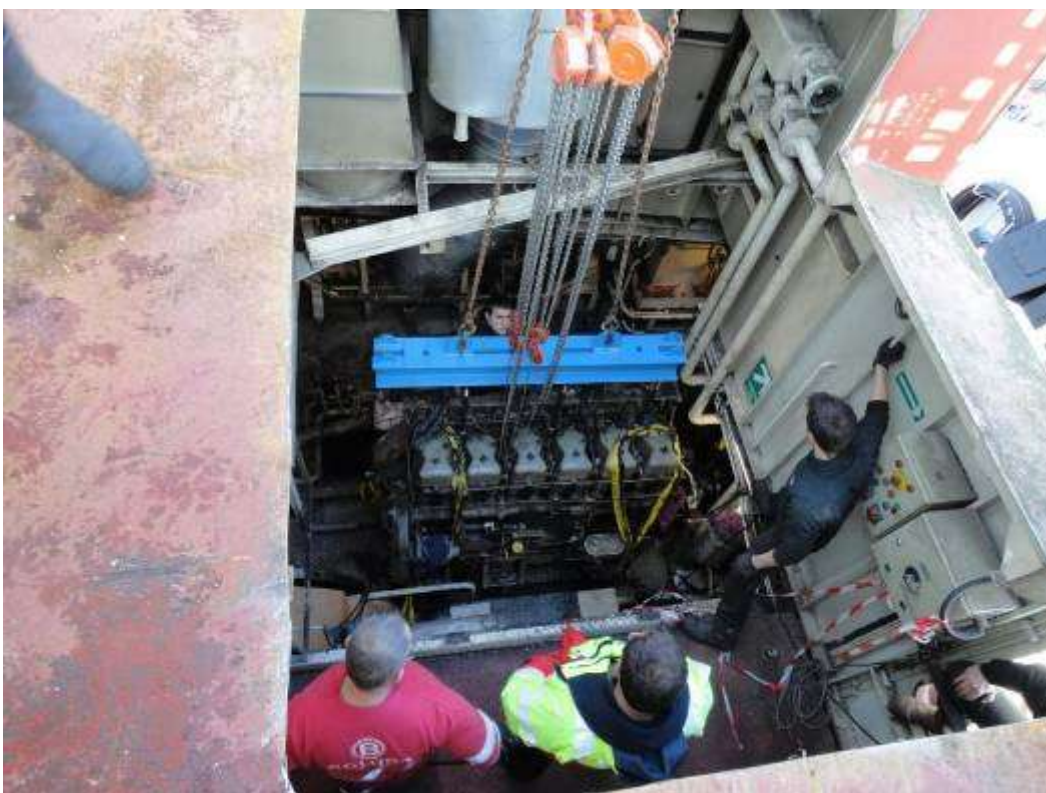
Manutention du pont à l'extérieur du bateau



Ouverture terminée du pont supérieur



Mise en place du palonnier sur moteur



Préparation à la manutention



Levage du moteur en machine



Manutention du moteur à l'extérieur



Manutention du moteur à terre



Soudure du ber avant transport



Préparation au transport pour nos ateliers



Préparation au transport pour retour à bord



Manutention dans l'atelier





Transport de l'ensemble moteur et accessoire pour retour à bord



Remise à bord du moteur

