



ARRET TECHNIQUE

CLIENT : BOLUDA NTE-ST NAZAIRE

NAVIRE : ST DENIS

DATE : JANV. – FÉV. 2012



Rapport photos de l'arrêt technique

Arrivée à l'atelier



Réception du nouveau bloc quelques jours avant



Démarrage du démontage en atelier



Démontage des caches-culbuteurs



Dépose des culasses



Dépose des portes de visite arbre à cames



Dépose du carter de distribution



Séparation du bloc au carter



Manutention du vilebrequin et préparation au nettoyage



Vilebrequin après nettoyage



Préparation du vilebrequin pour montage sur nouveau bloc



Contrôle du jeu latéral vilebrequin après montage sur bloc



Retournement du bloc



Contrôle du jeu latéral de l'arbre à cames



Pose du bloc sur le carter



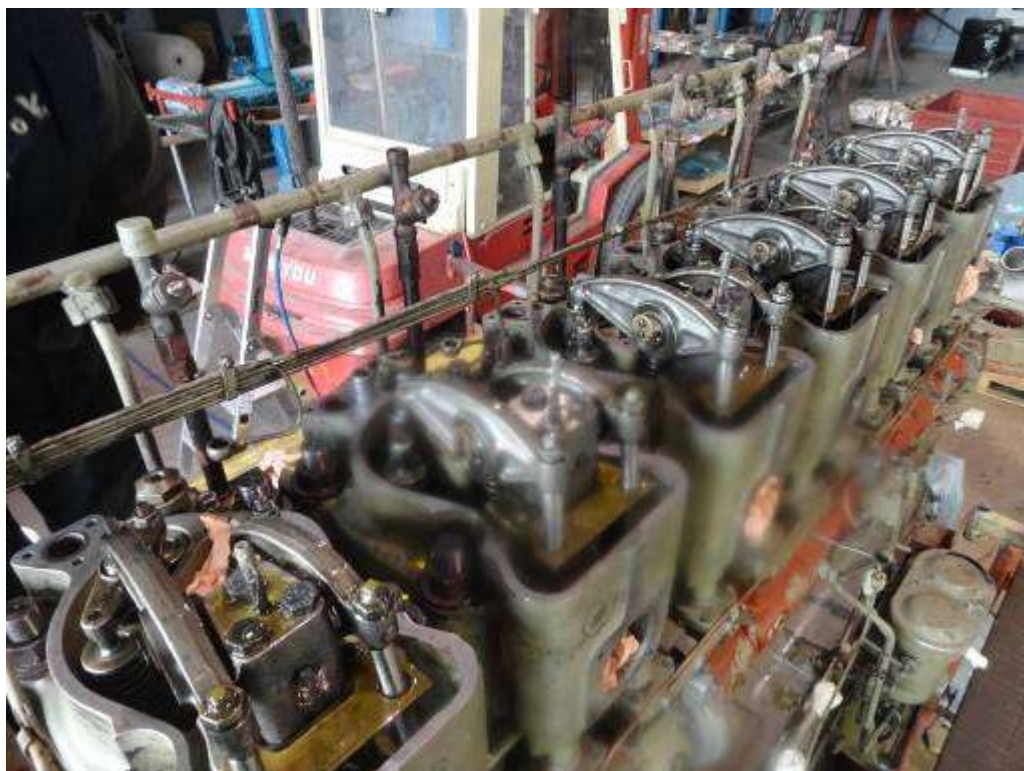
Montage des segments sur pistons



Pose des joints de culasses et joints de passage d'eau



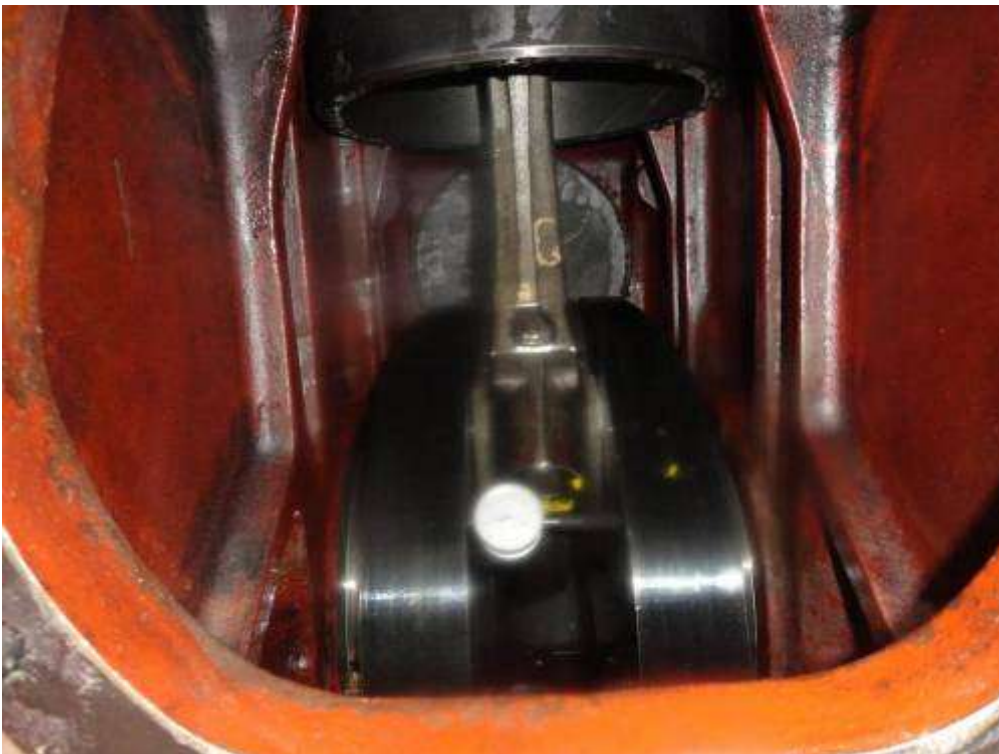
Mise en place culasses et culbuterie



Préparation des injecteurs



Prise des flexions vilebrequin en atelier



Application de l'apprêt sur le moteur



Peinture du moteur



Manutention dans l'atelier

